

Gamma di prodotti selezionati di alta qualità

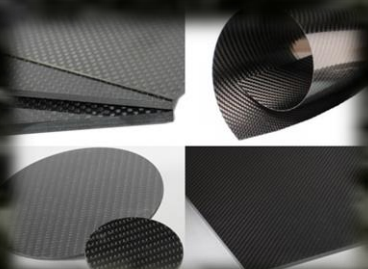


Advanced international Group – Taiwan

SMC in Carbonio e vetro – matrici in resine epossidica , vinilestere e poliuretanic

| codice | natura | proprietà | densità gr/cm3 | Tg °C | Ciclo di cura |
|--------|--------|--|----------------|-------|---|
| 108 | VE | ALTA RESISTENZA MECCANICA e CHIMICA | 1,4 | 110 | 130°C - 6 ' 140°C - 3 ' |
| 114 | VE | ALTA RESISTENZA - FINITURA CLASSE A - RAPIDA - OTTIMA RESISTENZA TEMPERATURE | 1,4 | 145 | 130°C - 6 ' 140°C - 4 ' |
| 123 | VE | ALTA RESISTENZA - FINITURA CLASSE A - RAPIDA - OTTIMA RESISTENZA TEMPERATURE - FACILE SFORMATURA | 1,4 | 147 | 140°C - 6 ' 150°C - 4 ' |
| 509 | VE | RAPIDA - ALTA TENACITA' - (UL94 V0) | 1,4 | 145 | 140°C - 5 ' |
| 308 | EPO | ALTA RESISTENZA MECCANICA e CHIMICA - CICLO DI CURA STANDARD - OTTIMA FINITURA SUPERFICIALE | 1,4 | 124 | 130°C - 20 ' 140°C - 15 ' 150°C - 10 ' |
| 33-11 | EPO | FORMULAZIONE FLAME RETARDANT - LUCIDA e TRASPARENTE - VELOCE | 1,4 | 140 | 130°C - 15 ' 140°C - 12 ' 150°C - 9 ' |
| EN1 | EPO | ALTISSIMA RESISTENZA MECCANICA - OTTIMA FINITURA SUPERFICIALE | 1,4 | 110 | 130°C - 20 ' |
| 29-30 | EPO | RESISTENTE ad ALTE TEMPERATURE - OTTIMA FINITURA SUPERFICIALE - ALTO MODULO | 1,3 | 210 | 150°C - 30' |
| K4M | EPO | FINIURA SUPERFICIALE LUCIDA e RESISTENTE - OTTIMA RESISTEZA ALL'IMPATTO - Reach& RoHS | 1,3 | 110 | 130°C - 14 ' 140°C - 11 ' 150°C - 8 ' , |
| 702 | PU | RAPIDA - REACH & RoHS - con autodistaccante interno - facile da lavorare - FINITURA CLASSE A | 1,38/1,44 | 130 | 130°C - 5 ' 140°C - 3 ' |

Tessuti in Carbonio secchi e pre-impregnati con resine hot melt



TAILORPREG

Compositi termoplastici personalizzati – TPU – PA - PP – PC – PET



Sistemi in carbonio prepreg per Tooling

